



# 2 UMPIRE SYSTEM

SRK 2024



## 2 Umpire System



- Keine Läufer, kein Out
- Groundball ins Infield. Der Wurf geht zur 1st Base.

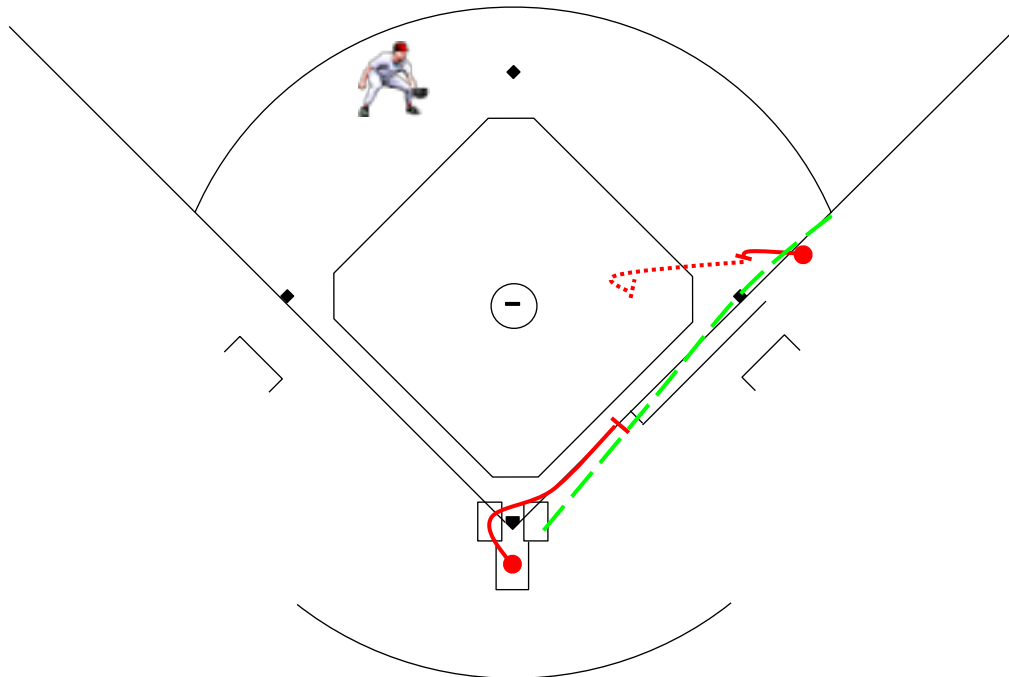


Plate Umpire	Base Umpire
<ul style="list-style-type: none"><li>• Mit linker Hand die Maske abnehmen (Hand zur Maske) und links um den Catcher gehen.</li><li>• So weit wie möglich die 1st Baseline entlang gehen (maximal bis zur 45 ft Line).</li><li>• Auf der Foulline stoppen bevor der Spielzug an der 1st Base passiert.</li><li>• Auf Interference/Obstruction, Swipe Tag und off-the-Bag achten.</li><li>• Nach dem Spielzug über das Foul Territory zur Home Plate zurückkehren.</li></ul>	<ul style="list-style-type: none"><li>• Ein paar Schritte ins Infield sprinten.</li><li>• So stoppen, dass ein 90° Winkel zur Wurfrichtung entsteht.</li><li>• Abstand zur Base 4-5 Meter</li><li>• Dem Ball nachschauen, bis klar ist, dass es ein guter Wurf wird.</li><li>• Während der Ball noch in der Luft ist, zur Base schauen und auf den Pop des Balls im Handschuh hören.</li><li>• Safe/Out Call</li><li>• Wenn der Läufer safe ist, ein paar Schritte vorausgehen.</li></ul>

## 2 Umpire System



- Kein Runner, keine Outs.
- Basehit ins Rightfield. Der Ball wird zur 2nd Base geworfen. Der Batter-Runner rundet die 1st Base und läuft zur 2nd Base.

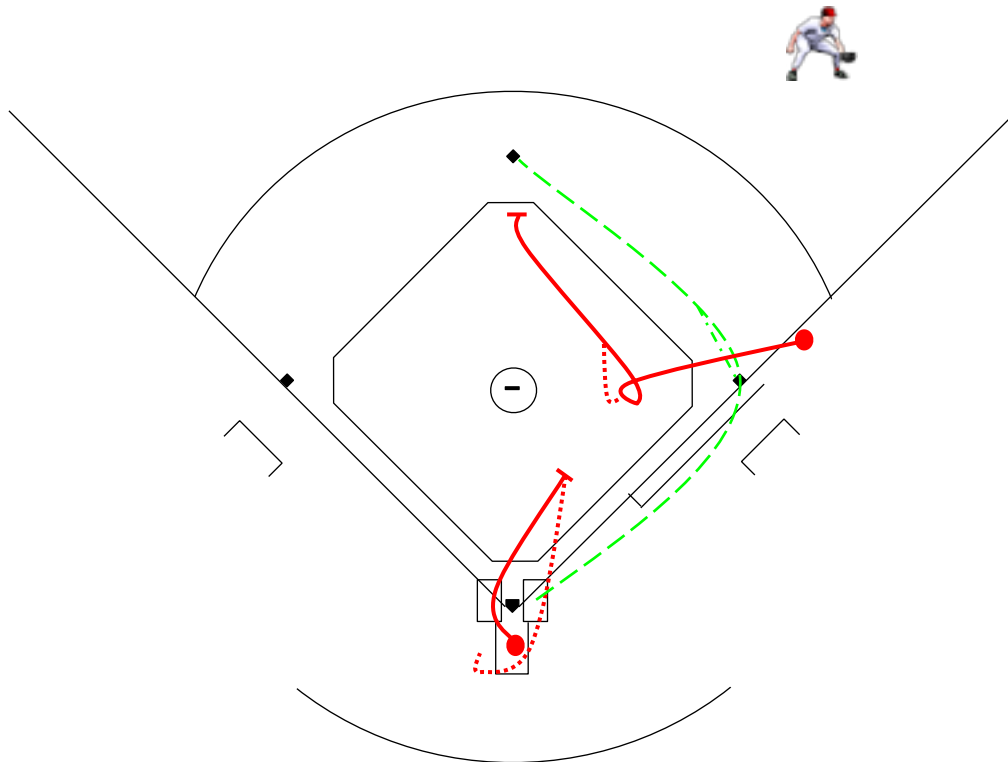


Plate Umpire	Base Umpire
<ul style="list-style-type: none"><li>• Mit linker Hand die Maske abnehmen (Hand zur Maske) und links um den Catcher gehen.</li><li>• In Richtung Ball ins Infield gehen (maximal bis auf Höhe Mound).</li><li>• Stoppen bevor der Outfielder den Ball aufnimmt.</li><li>• Standing Set</li><li>• Wenn der Outfielder den Ball ins Infield wirft, Drop Step und zur Verlängerung der 1st Baseline gehen.</li></ul>	<ul style="list-style-type: none"><li>• Ins Infield sprinten und den Pivot machen.</li><li>• Den Ball anschauen und zum Läufer spielen.</li><li>• Schauen, ob der Läufer die 1st Base berührt.</li><li>• Ein paar Schritte vor dem Läufer sein.</li><li>• Gibt es ein Play an der 2nd Base, geht der BU zum Cut-out.</li> <li>• Falls der Läufer zur 1st zurückgeht, in Richtung 45 ft Line gehen.</li></ul>

## 2 Umpire System



- Keine Läufer, kein Out
- Flyball ins Rightfield. Der Batter-Runner rundet die 1st Base und geht weiter zur 2nd Base.

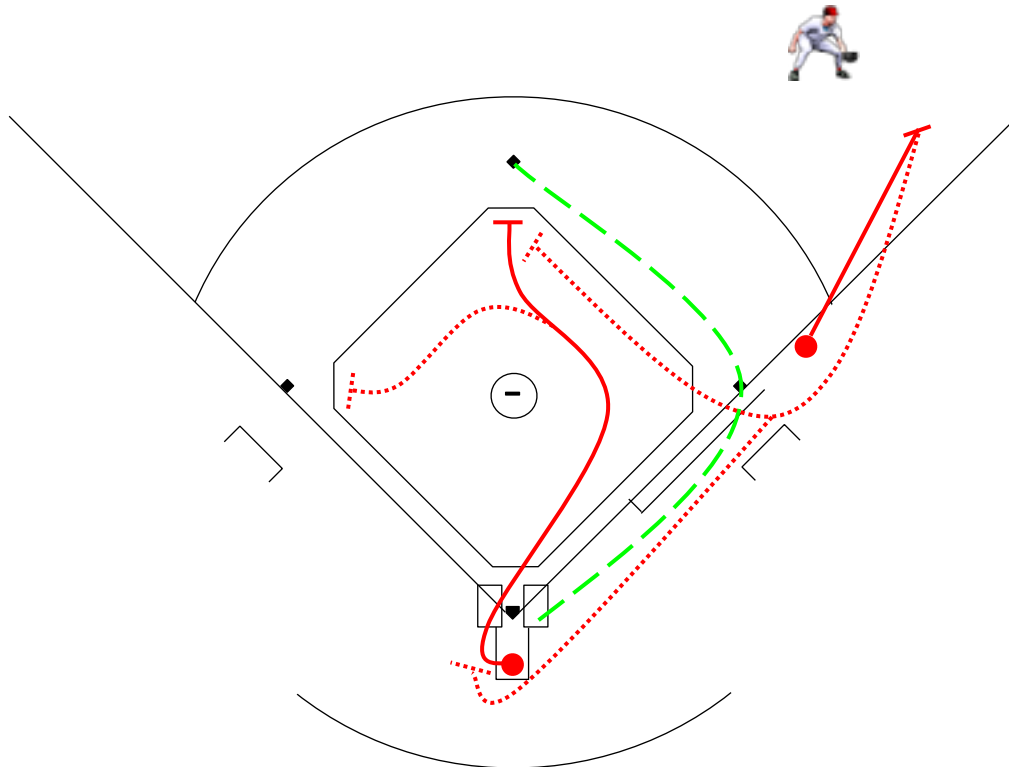


Plate Umpire	Base Umpire
<ul style="list-style-type: none"><li>• Mit linker Hand die Maske abnehmen (Hand zur Maske) und links um den Catcher gehen.</li><li>• Auf halber Distanz zwischen Mound und Bases dem Batter-Runner folgen.</li><li>• <b>„I’VE GOT THE RUNNER!“</b></li><li>• Kontrollieren, ob der Batter-Runner die 1st Base berührt.</li><li>• Auf Obstruction achten.</li><li>• Falls es ein Play an einer Base gibt, in den Cut-out gehen.</li> <li>• Ist der Batter-Runner safe, ein paar Schritte vorausgehen.</li></ul>	<ul style="list-style-type: none"><li>• Mit dem Ball drehen und ins Rightfield spurten.</li><li>• <b>„I’M GOING OUT!“</b></li><li>• Fair/Foul Entscheidungen auf der Linie machen.</li><li>• Nicht direkt auf das Play zu laufen - versuchen, das Play aus einem Winkel zu sehen.</li><li>• Catch/no Catch</li><li>• Falls no Catch: Wenn der Ball ins Infield geworfen wird, über das Foul Territory zurückkehren.</li><li>• Den Läufer an der 2nd Base übernehmen.</li><li>• Wenn nötig die Home Plate abdecken.</li></ul>

## 2 Umpire System



- Keine Läufer
- Pop up über Foul Territory hinter die 1st Base.

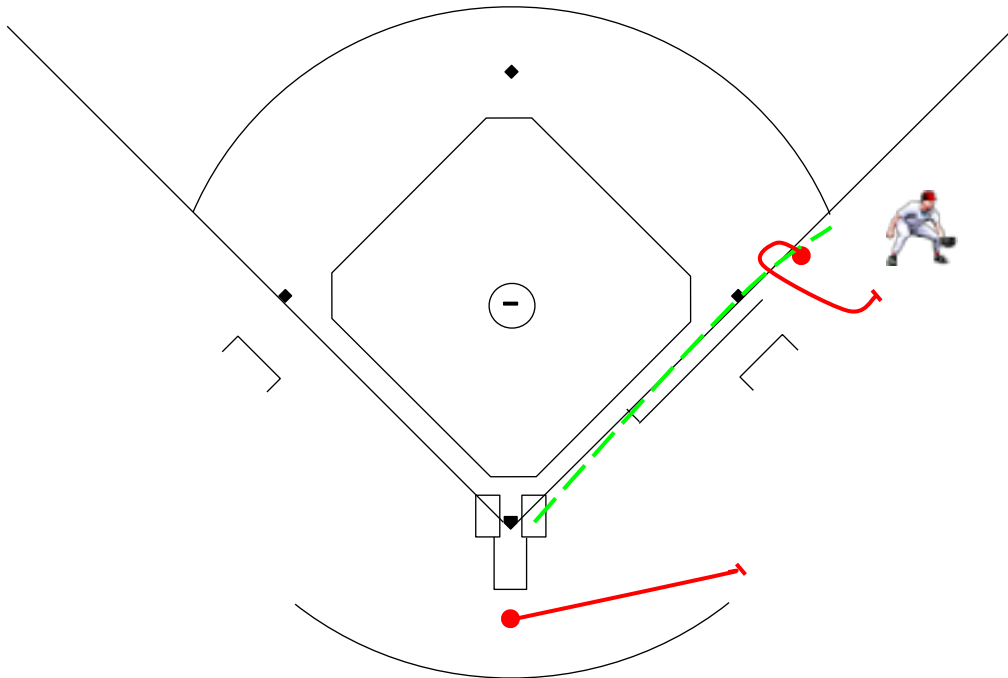


Plate Umpire	Base Umpire
<ul style="list-style-type: none"><li>• Mit linker Hand die Maske abnehmen (Hand zur Maske).</li><li>• Richtung Out of Play Line gehen.</li><li>• Stoppen bevor der Ball gefangen wird.</li><li>• Verantwortlich für Out-of-Play Call.</li></ul>	<ul style="list-style-type: none"><li>• Den 1st Baseman vorbei lassen.</li><li>• In einem Bogen um den 1st Baseman herum mitgehen</li><li>• Genügend Abstand zum Fielder.</li><li>• Fair/Foul Call</li><li>• Catch/no Catch</li></ul>

## 2 Umpire System



- Kein Läufer
- Pop up vor das 1st Base Dugout.

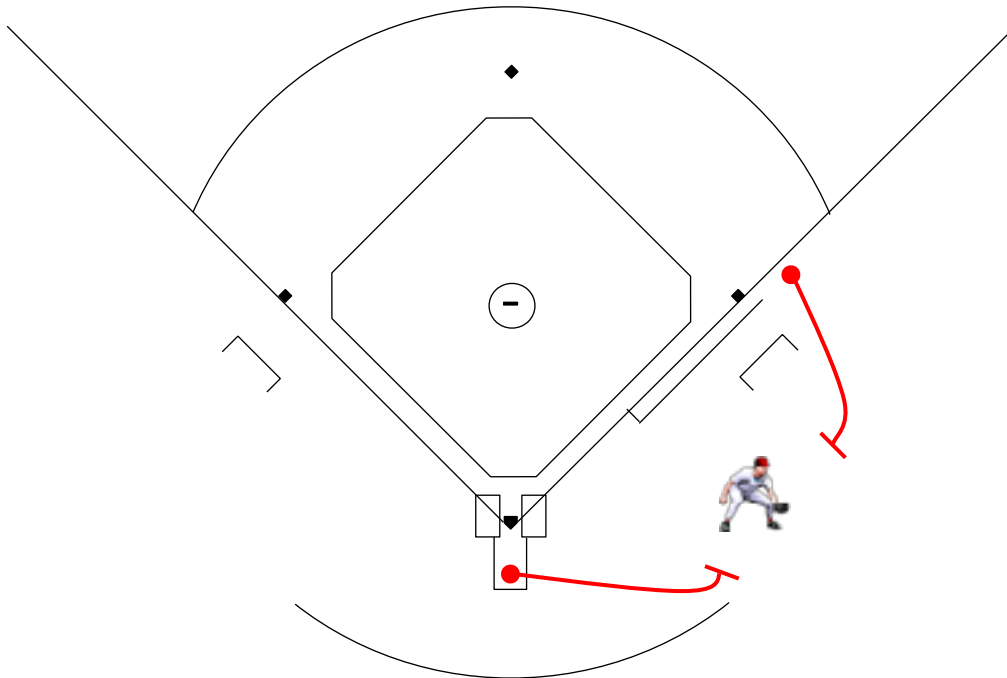


Plate Umpire	Base Umpire
<ul style="list-style-type: none"><li>• Mit linker Hand die Maske abnehmen (Hand zur Maske).</li><li>• Zur Out of Play Line gehen und vor dem Catch stoppen</li><li>• Standing Set</li><li>• Verantwortlich für Fair/Foul und Out-of-Play Call.</li> <li>• Wer den Catch besser sieht, macht den Call. Im Zweifelsfall kommunizieren.</li></ul>	<ul style="list-style-type: none"><li>• Richtung Out of Play Line gehen und vor dem Catch stoppen.</li> <li>• Wer den Catch besser sieht, macht den Call. Im Zweifelsfall kommunizieren.</li></ul>

## 2 Umpire System



- Kein Runner, keine Outs.
- Ein Pop up wird in die Region der 1st Base geschlagen.

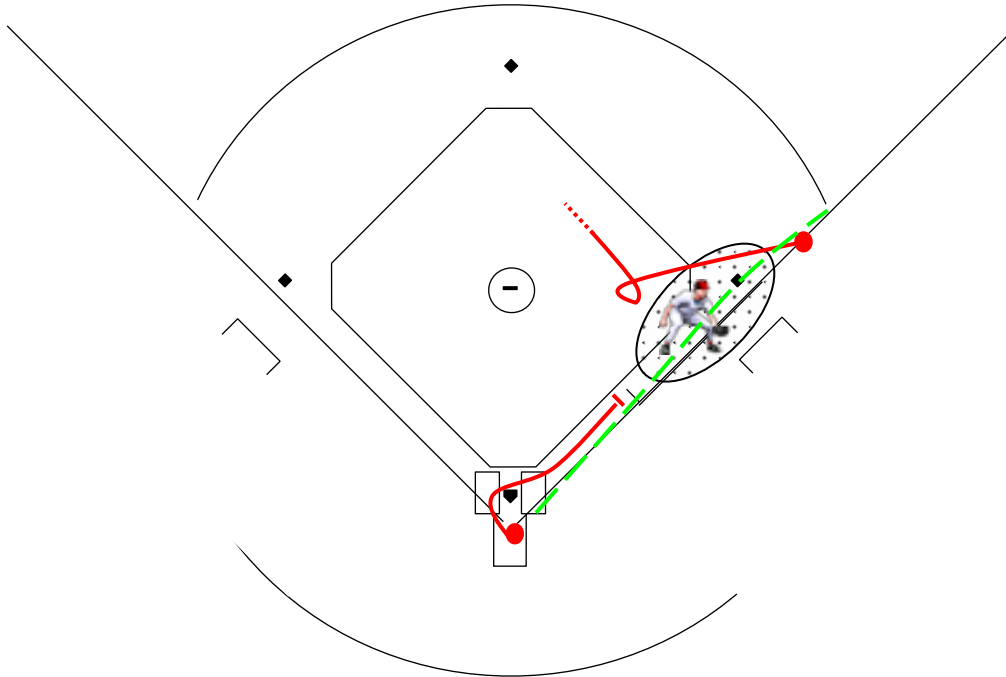


Plate Umpire	Base Umpire
<ul style="list-style-type: none"><li>• Mit linker Hand die Maske abnehmen (Hand zur Maske) und links um den Catcher gehen.</li><li>• So weit wie möglich die 1st Baseline entlang gehen (maximal bis zur 45 ft Line).</li><li>• Auf der Foulline stoppen bevor der Spielzug passiert.</li><li>• Fair/Foul und Catch/no Catch Call machen.</li><li>• Nach dem Spielzug über das Foul Territory zur Home Plate zurückkehren.</li></ul>	<ul style="list-style-type: none"><li>• Ins Infield sprinten und den Pivot machen.</li><li>• Den Ball anschauen und zum Läufer schießen.</li><li>• Schauen, ob der Läufer die 1st Base berührt.</li><li>• Ein paar Schritte vor dem Läufer sein.</li><li>• Wird der Ball nicht gefangen und es gibt ein Play an der 2nd Base, geht der BU zum Cut-out.</li><li>• Falls der Läufer zur 1st zurückgeht, in Richtung 45 ft Line gehen.</li></ul>



## 2 Umpire System



- Zuständigkeit bei Flyballs ins Outfield ohne Läufer.

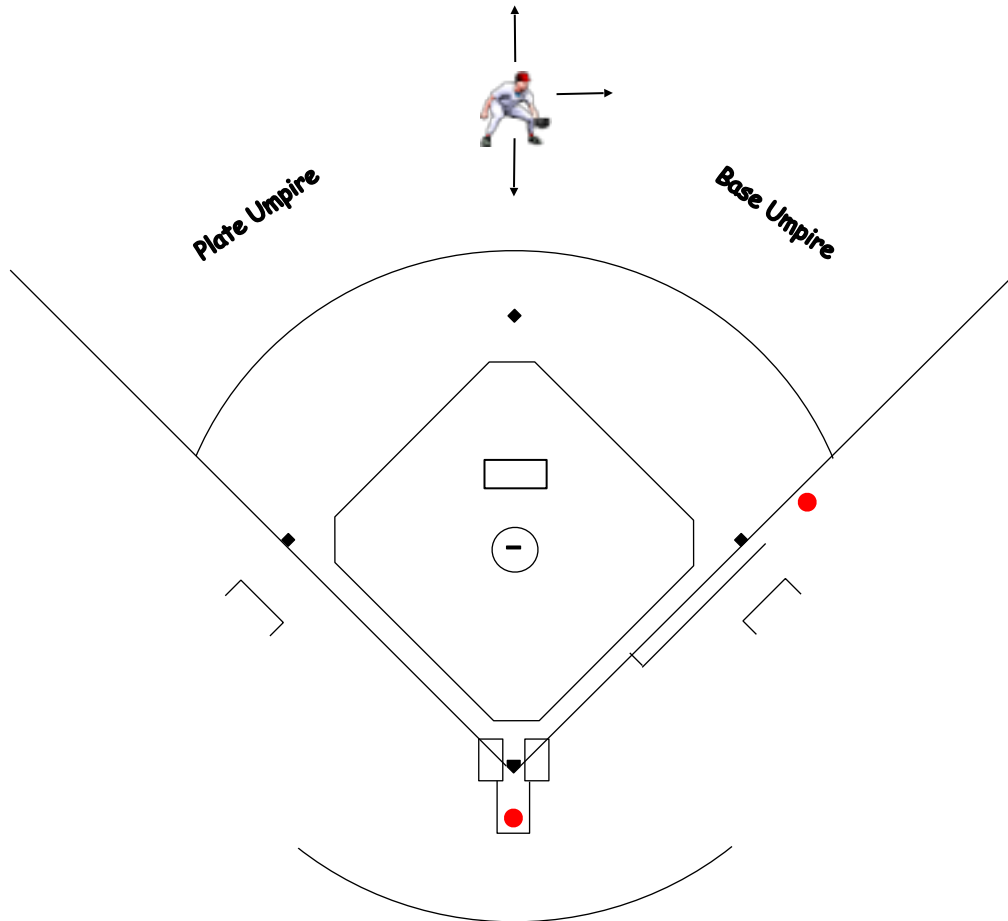


Plate Umpire	Base Umpire
<ul style="list-style-type: none"><li>• Vom Centerfielder bis zur 3rd Baseline trifft der Plate Umpire Fair/Foul und Catch/no Catch Entscheidungen.</li><li>• Bei Grenzfällen schaut der Plate Umpire auf seinen Partner. Wenn der sich abdreh und ins Outfield rennt, ist es sein Call. Macht er aber den Pivot und kommt ins Infield, muss der Plate Umpire übernehmen.</li></ul>	<ul style="list-style-type: none"><li>• Vom Centerfielder bis zur 1st Baseline trifft der Base Umpire Fair/Foul und Catch/no Catch Entscheidungen.</li><li>• Wird der Ball entlang der 1st Baseline geschlagen oder zeichnet sich „Trouble“ ab, geht der Base Umpire ins Outfield.</li><li>• <b>„I'M GOING OUT!“</b></li></ul>



- Zuständigkeit bei Flyballs ins Outfield mit Läufern.

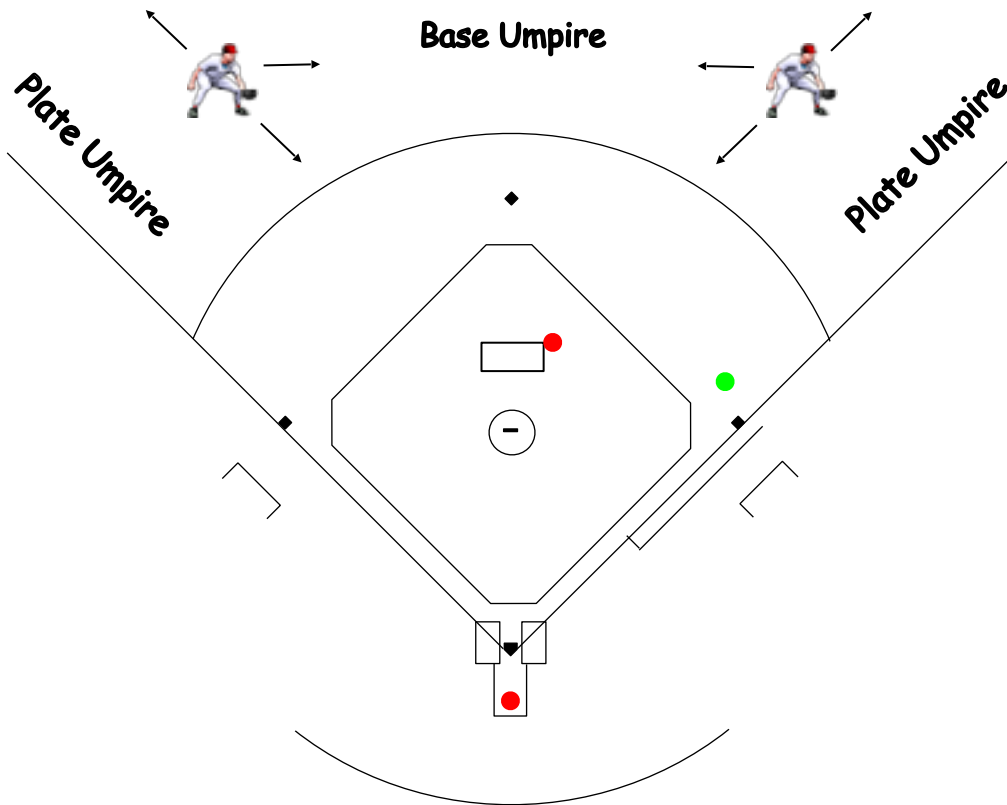


Plate Umpire	Base Umpire
<ul style="list-style-type: none"> <li>• Sobald sich der Rightfielder oder der Leftfielder gegen die Foulline bewegen, übernimmt der Plate Umpire den Fair/Foul und Catch/no Catch Call.</li> <li>• <b>„I'VE GOT THE BALL“</b></li> </ul>	<ul style="list-style-type: none"> <li>• Wenn sich Right- und Leftfielder nach hinten, vorne oder innen bewegen, übernimmt der Base Umpire den Call.</li> <li>• Bei Grenzfällen hört der Base Umpire auf seinen Partner. Solange der Plate Umpire nicht ruft, dass er übernimmt, hat der Base Umpire die volle Verantwortung.</li> </ul>



- R1
- Pick-off an der 1st Base

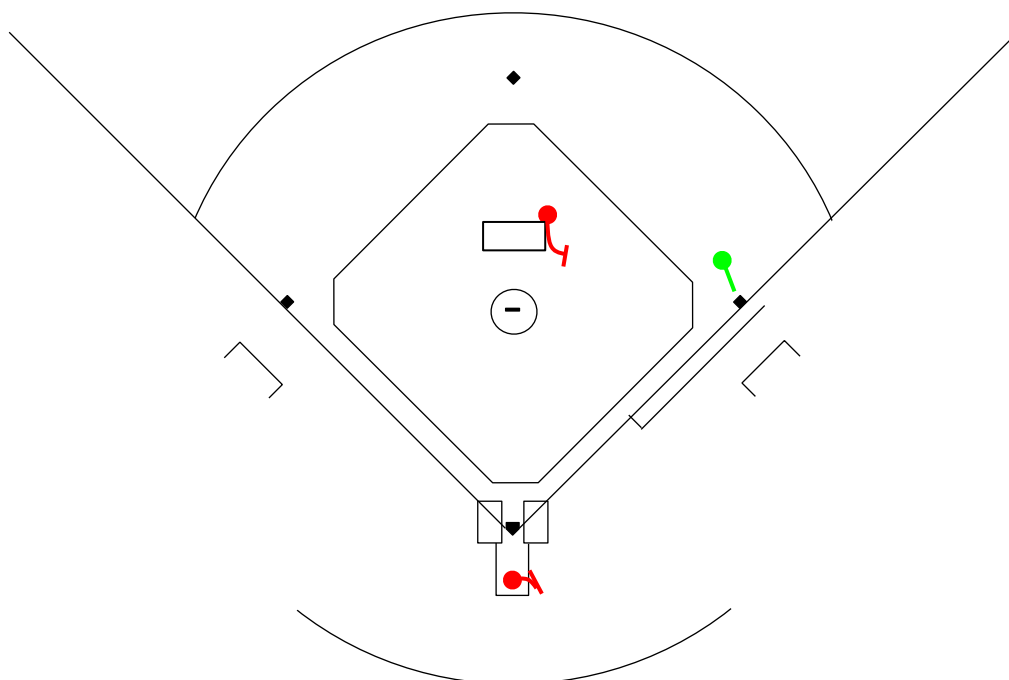


Plate Umpire	Base Umpire
<ul style="list-style-type: none"> <li>• Drop Step mit dem rechten Bein und zur 1st Base hin öffnen.</li> <li>• Standing Set - Maske nicht abnehmen.</li> </ul>	<ul style="list-style-type: none"> <li>• Hands on Knee Set</li> <li>• Mit dem linken Bein einen kräftigen Schritt Richtung 45 ft Line machen.</li> <li>• Mit dem rechten Bein zur 1st Base eindreuen.</li> <li>• Hands on Knee Set</li>   <li>• Den Kopf erst mit dem Wurf des Pitchers drehen.</li> </ul>

## 2 Umpire System



- R1
- R1 rennt auf den Pitch los. Der Catcher wirft den Ball zur 2nd Base und R1 wird ausgeworfen.

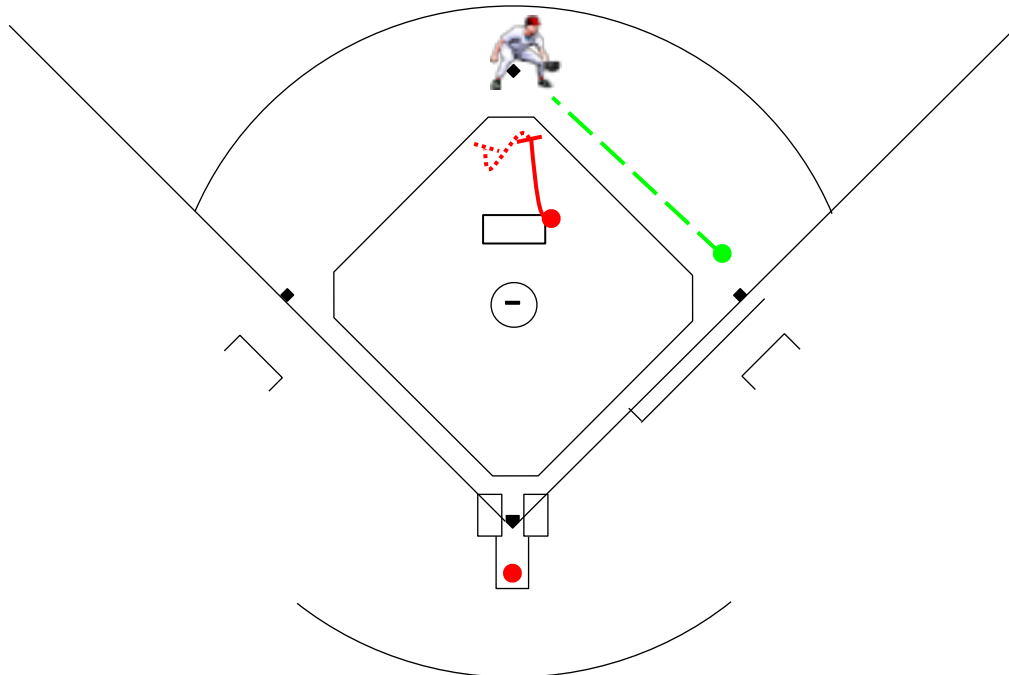


Plate Umpire	Base Umpire
<ul style="list-style-type: none"><li>• Entscheiden, ob Ball oder Strike.</li><li>• Aufstehen und den Spielzug an der 2nd Base beobachten.</li> <li>• Bei einem schlechten Wurf auf ein Rundown zwischen 2nd und 3rd bereit machen.</li></ul>	<ul style="list-style-type: none"><li>• Hands on Knee Set.</li><li>• Sobald R1 losläuft, Dropstep rechts, den Körper zur 2nd Base drehen und ein paar Schritte dorthin machen.</li><li>• Blick immer noch auf den Pitch gerichtet.</li><li>• Achten auf Checked Swing.</li><li>• Mit dem Wurf des Catchers weiter zum Cut-out gehen.</li><li>• Wenn der Wurf gut ist, die Augen vom Ball nehmen und zur 2nd hinschauen.</li><li>• Stoppen bevor das Play passiert.</li><li>• Hands on Knee Set.</li><li>• Ist der R1 safe, ein paar Schritte voraus gehen.</li></ul>



- R1
- Der Pitcher macht ein Pick-off und fängt den Läufer im Rundown zwischen 1st und 2nd Base.

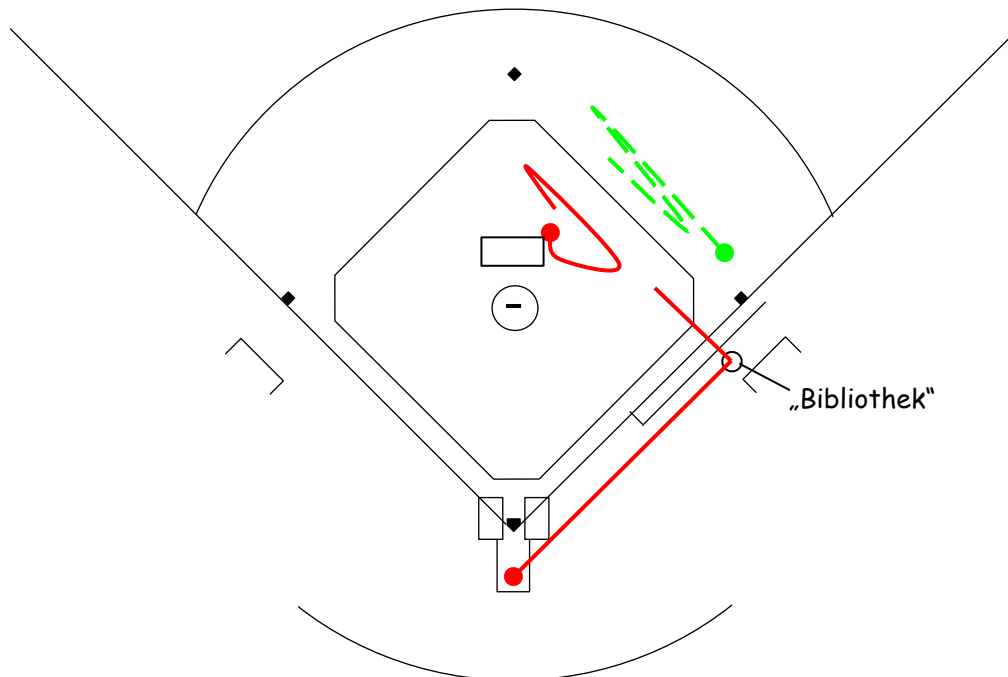


Plate Umpire	Base Umpire
<ul style="list-style-type: none"> <li>• Drop Step mit rechts und das Pick-off beobachten.</li> <li>• Sobald das Rundown läuft zur „Bibliothek“ gehen und das Spiel „lesen“.</li> <li>• Wenn der Läufer Richtung 2nd Base rennt, ins Infield gehen und eine Hälfte übernehmen.</li> <li>• „I’VE GOT THIS HALF!“</li> <li>• Bei Tags in der Mitte mit dem Partner kommunizieren bevor der Call gemacht wird. (I’ve got it!)</li> </ul>	<ul style="list-style-type: none"> <li>• Mit links Schritt nach vorne, mit rechts zur 1st Base drehen.</li> <li>• Hands on Knee Set für das Pick-off.</li> <li>• Mit dem Läufer mitrennen.</li> <li>• 3-4 Meter Abstand zur Baseline.</li> <li>• Darauf achten, ob er Plate Umpire seine Hälfte übernommen hat.</li> <li>• Bei Tags in der Mitte mit dem Partner kommunizieren bevor der Call gemacht wird. (I’ve got it!)</li> </ul>



- R1
- Groundball zum Shortstop. Der wirft zur 2nd Base um ein Double Play zu machen.

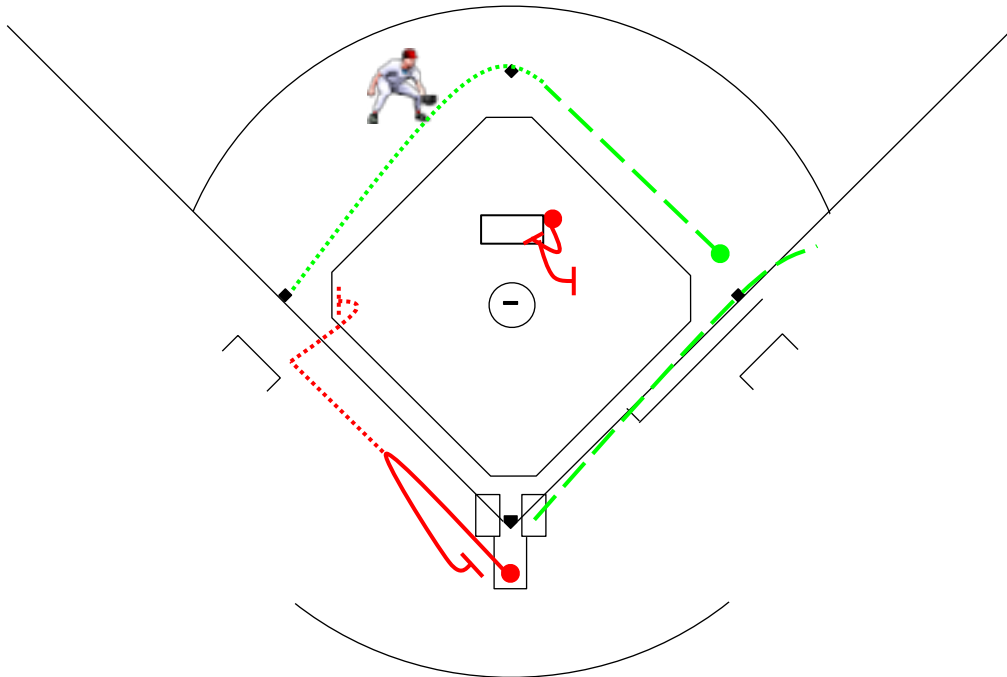


Plate Umpire	Base Umpire
<ul style="list-style-type: none"> <li>• Mit der linken Hand die Maske abnehmen (Hand zur Maske) und Richtung 3rd Base gehen.</li> <li>• Stoppen, sobald der Shortstop den Ball gefangen hat.</li> <li>• Zurück zur verlängerten 1st Baseline gehen, sobald der 2nd Baseman den Ball unter Kontrolle hat.</li> <li>• Achtung auf möglichen Überwurf an der 1st Base.</li> <li>• Falls der Ball durchs Infield geht oder an der 2nd überworfen wird, ein mögliches Play an der 3rd Base übernehmen.</li> <li>• „I'VE GOT 3RD IF HE COMES!“</li> </ul>	<ul style="list-style-type: none"> <li>• Mit dem „Ball-Bein“ einen Schritt nach vorne zum Mound machen und mit dem Ball drehen.</li> <li>• Brust zum Shortstop</li> <li>• Drop Step rechts und mit dem Wurf zur 2nd drehen.</li> <li>• Standing Set an der 2nd Base.</li> <li>• Drop Step rechts, zwei Schritte Richtung 45 ft Line und zur 1st Base drehen.</li> <li>• Während dem Drop Step den Call an der 2nd Base machen.</li> <li>• Hands on Knee Set an der 1st Base.</li> <li>• Wenn safe, ein paar Schritte voraus gehen.</li> </ul>

## 2 Umpire System



- R1
- Basehit ins Left-Centerfield. R1 rundet die 2nd Base und es gibt ein Play an der 3rd Base. Der Batter-Runner rundet die 1st Base und erreicht die 2nd Base.

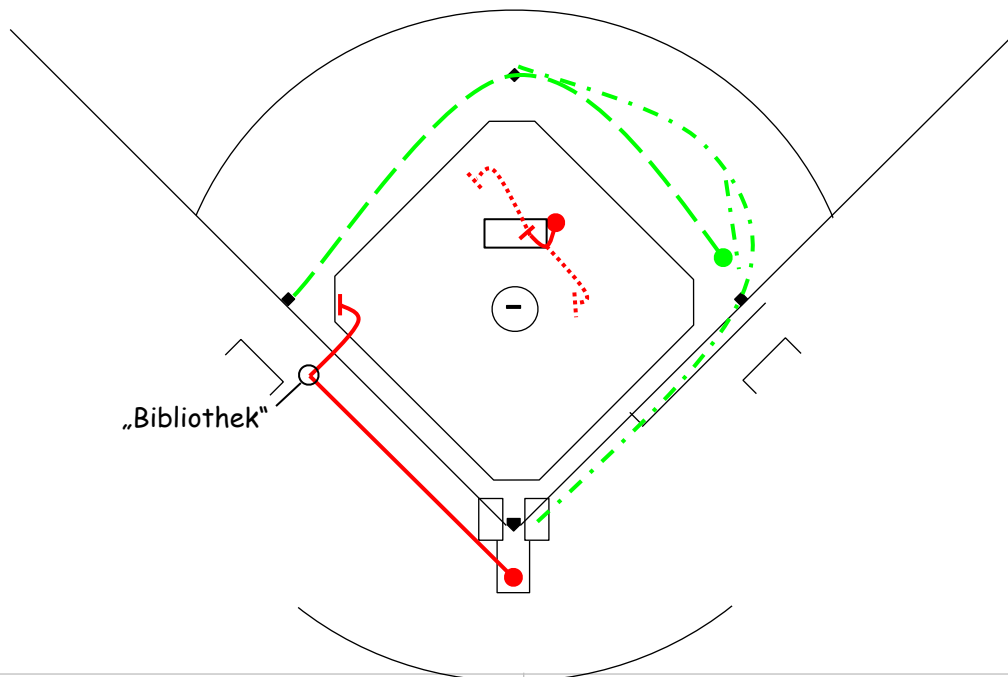


Plate Umpire	Base Umpire
<ul style="list-style-type: none"> <li>• Mit der linken Hand die Maske abnehmen (Hand zur Maske)</li> <li>• Mit 3-4 m Abstand von der Foulline zur „Bibliothek“ gehen.</li> <li>• <b>„I’VE GOT 3RD, IF HE COMES!“</b></li> <li>• Den Spielzug lesen.</li> <li>• Wenn klar ist, dass der Ball zur 3rd Base gespielt wird, zum Cut-out gehen.</li> <li>• <b>„I’VE GOT 3RD! I’VE GOT 3RD!“</b></li> <li>• Ist R1 safe, ein paar Schritte voraus gehen. Ist er out, über Foul Territory zurück zur Home Plate.</li> </ul>	<ul style="list-style-type: none"> <li>• Mit dem „Ball-Bein“ einen Schritt nach vorne zum Mound machen und mit dem Ball drehen.</li> <li>• In der Working Area bleiben.</li> <li>• Den Ball anschauen und zu den Läufern schielen.</li> <li>• Kontrollieren, ob R1 die 2nd und der Batter-Runner die 1st Base berühren.</li> <li>• Falls der Batter-Runner zur 2nd Base geht, ein paar Schritte vorausgehen.</li> <li>• Brust zum Ball gerichtet.</li> <li>• Falls der Batter-Runner an der 1st Base bleibt, Richtung 45 ft Line</li> </ul>

## 2 Umpire System



- R1
- Der Ball wird entlang der 3rd Base Foul Line geschlagen. R1 erreicht 3rd Base, der Batter-Runner versucht die 2nd Base zu erreichen.

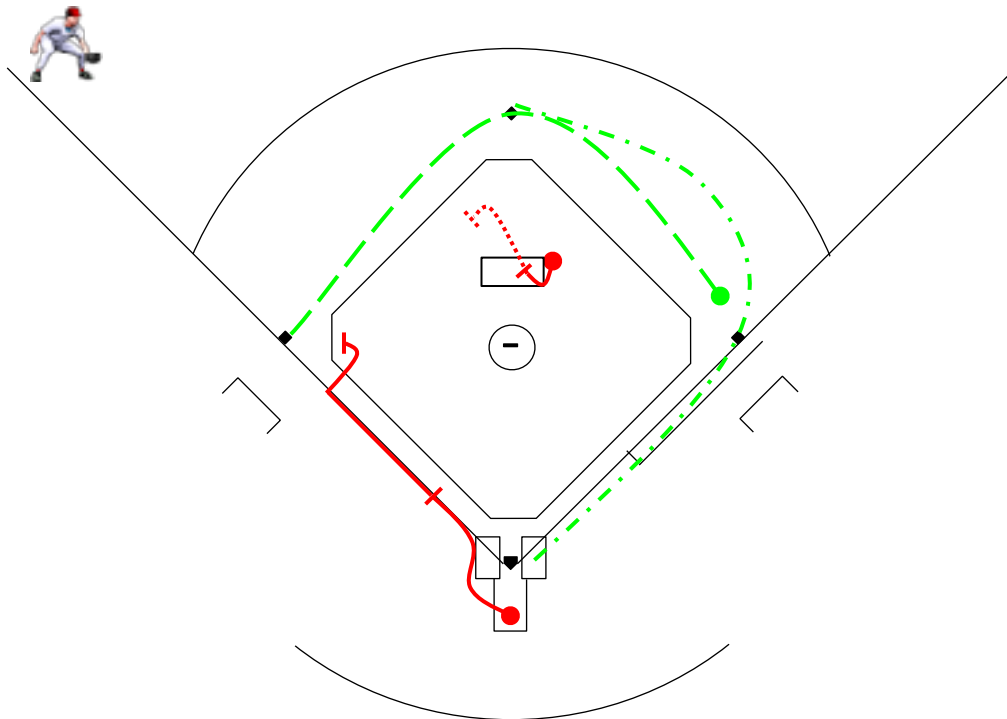


Plate Umpire	Base Umpire
<ul style="list-style-type: none"> <li>• Mit der linken Hand die Maske abnehmen (Hand zur Maske) und links um den Catcher gehen.</li> <li>• So weit wie möglich der 3rd Baseline entlang gehen.</li> <li>• <b>„I'VE GOT THE BALL!“</b></li> <li>• Stoppen bevor das Play passiert.</li> <li>• Standing Set.</li> <li>• Nach der Fair/Foul oder Catch/no Catch Entscheidung weiter Richtung 3rd Base gehen.</li> <li>• <b>„I'VE GOT 3RD, IF HE COMES!“</b></li> <li>• Den Spielzug lesen.</li> <li>• Wenn klar ist, dass der Ball zur 3rd Base gespielt wird, zum Cut-out gehen.</li> <li>• <b>„I'VE GOT 3RD! I'VE GOT 3RD!“</b></li> </ul>	<ul style="list-style-type: none"> <li>• Mit dem „Ball-Bein“ einen Schritt nach vorne zum Mound machen und mit dem Ball drehen.</li> <li>• In der Working Area bleiben.</li> <li>• Den Ball anschauen und zu den Läufern schielen.</li> <li>• Kontrollieren, ob R1 die 2nd und der Batter-Runner die 1st Base berühren.</li> <li>• Falls der Batter-Runner zur 2nd Base geht, ein paar Schritte vorausgehen.</li> <li>• Brust zum Ball gerichtet.</li> <li>• Falls es ein Play an der 2nd Base gibt, in den Cut-out gehen.</li> <li>• Hands on Knee Set</li> </ul>



## 2 Umpire System



- R1
- Der Ball wird entlang der 1st Base Foul Line geschlagen. R1 erreicht 3rd Base, der Batter-Runner versucht die 2nd Base zu erreichen.

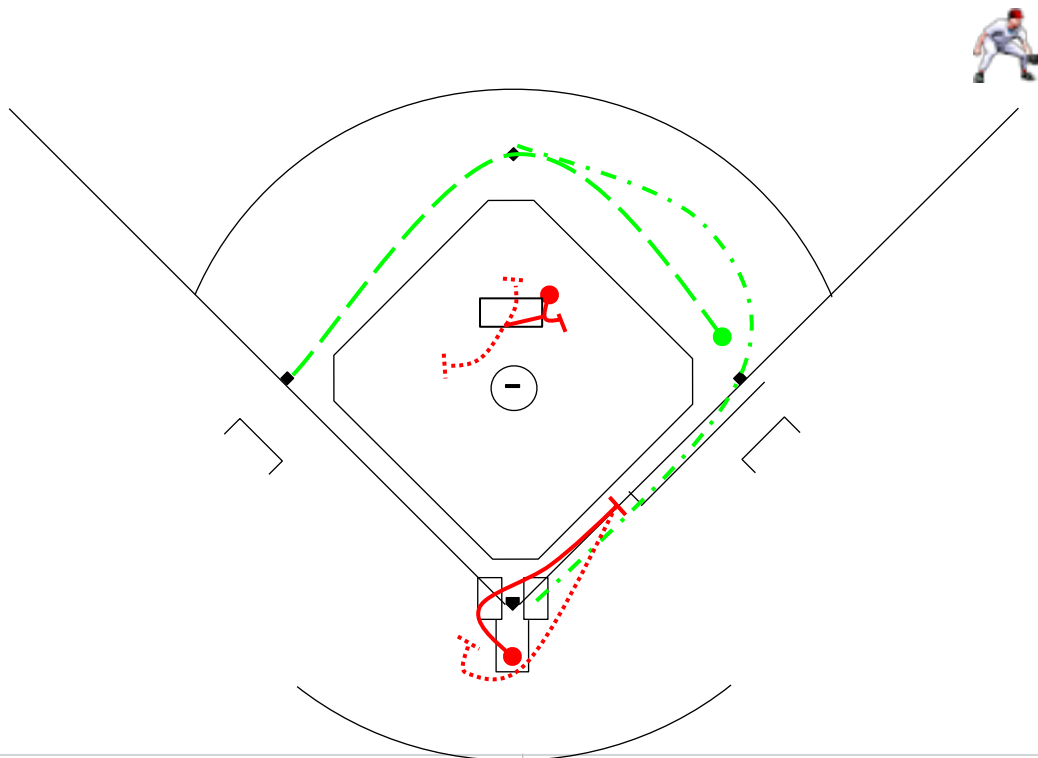


Plate Umpire	Base Umpire
<ul style="list-style-type: none"><li>• Mit der linken Hand die Maske abnehmen (Hand zur Maske) und links um den Catcher gehen.</li><li>• So weit wie möglich der 1st Baseline entlang gehen.</li><li>• <b>„I'VE GOT THE BALL!“</b></li><li>• Vor dem Play stoppen.</li><li>• Standing Set</li><li>• Fair/Foul und Catch/no Catch Call</li><li>• Wenn der Ball ins Infield geworfen wird, über das Foul Territory zurück zur verlängerten 1st Baseline gehen.</li></ul>	<ul style="list-style-type: none"><li>• Mit dem „Ball-Bein“ einen Schritt nach vorne zum Mound machen und mit dem Ball drehen.</li><li>• In der Working Area bleiben.</li><li>• Den Ball anschauen und zu den Läufern spielen.</li><li>• Kontrollieren, ob R1 die 2nd und der Batter-Runner die 1st Base berühren.</li> <li>• Der Winkel zum Play ist wichtiger als die Distanz zur Base. Da 2 Läufer im Spiel sind, darf <u>nicht zum Cut-out</u> gegangen werden.</li></ul>

## 2 Umpire System



- R2
- Groundball zum 2nd Baseman. Der wirft zur 1st Base um den Batter out zu machen. R2 erreicht die 3rd Base sicher.

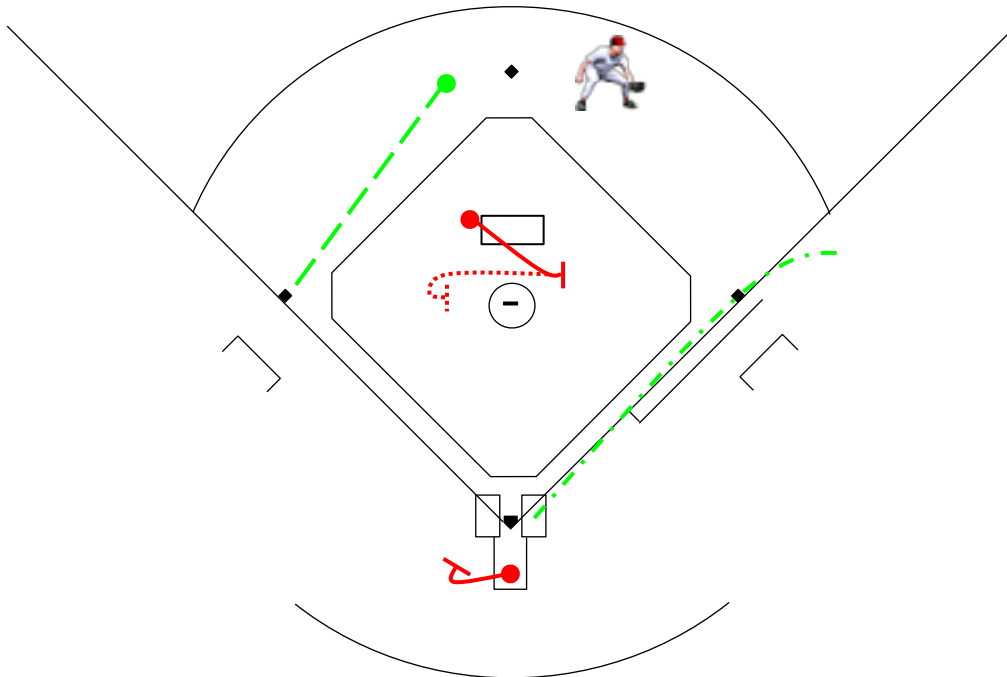


Plate Umpire	Base Umpire
<ul style="list-style-type: none"><li>• Mit der linken Hand die Maske abnehmen (Hand zur Maske).</li><li>• Zur verlängerten 1st Baseline gehen, 3-4 m von der Home Plate entfernt.</li><li>• Brust zum Ball gerichtet.</li><li>• Dem Play zuschauen und zu R2 spielen.</li></ul>	<ul style="list-style-type: none"><li>• Mit dem „Ball-Bein“ einen Schritt nach vorne zum Mound machen und mit dem Ball drehen.</li><li>• Sobald klar ist, dass der 2nd Baseman den Ball zur 1st Base spielen wird, so weit wie möglich Richtung 45 ft Line spurten.</li><li>• Vor dem Play stoppen und zur 1st Base drehen.</li><li>• Hands on Knee Set.</li><li>• Ist der Batter-Runner safe, zurück in die Working Area (zwischen die beiden Läufer).</li><li>• Ist der Batter-Runner out, ein paar Schritte vor dem Läufer an der 3rd Base aufstellen. Brust zum Ball.</li></ul>



- R2
- Basehit ins Right-Centerfield. R2 rundet die 3rd Base und scort. Der Batter-Runner wird an der 2nd Base ausgeworfen.

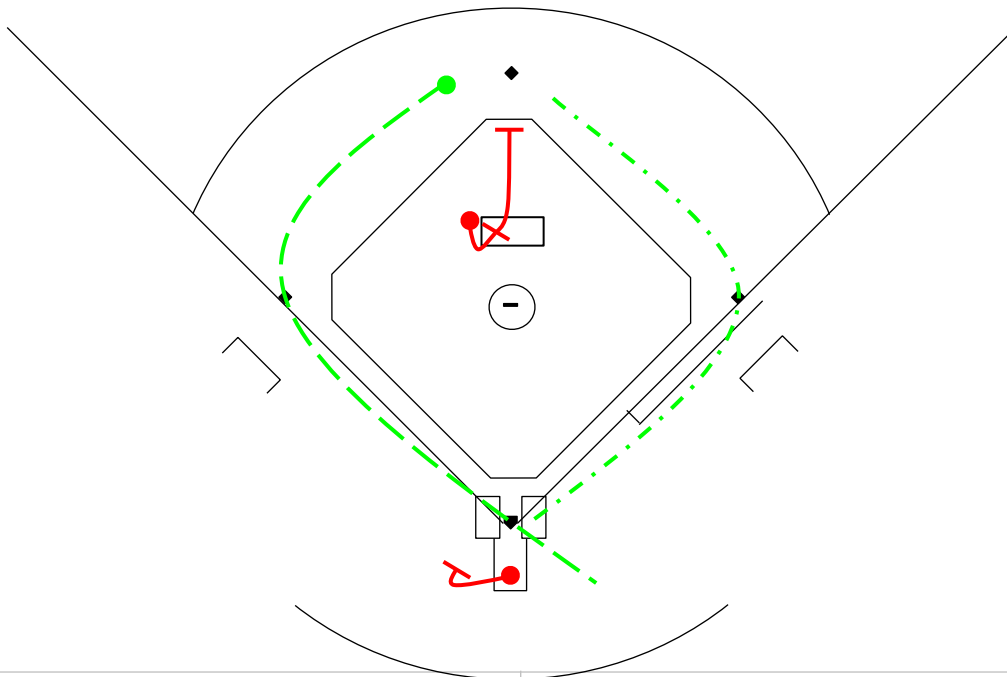


Plate Umpire	Base Umpire
<ul style="list-style-type: none"> <li>• Mit der linken Hand die Maske abnehmen (Hand zur Maske).</li> <li>• Zur verlängerten 1st Baseline gehen, 3-4 m von der Home Plate entfernt.</li> <li>• Brust zum Ball gerichtet.</li> <li>• Dem Ball nachschauen und zu R2 schielen.</li> <li>• Kontrollieren, ob R2 die 3rd Base berührt.</li> </ul>	<ul style="list-style-type: none"> <li>• Mit dem „Ball-Bein“ einen Schritt nach vorne zum Mound machen und mit dem Ball drehen.</li> <li>• Dem Ball nachschauen und zum Batter-Runner schielen.</li> <li>• Kontrollieren, ob der Batter-Runner die 1st Base berührt.</li> <li>• Auf Obstruction achten.</li> <li>• Sobald klar ist, dass es an der 2nd Base ein Play geben wird, zum Cut-out gehen.</li> <li>• Hands on Knee Set.</li> </ul>

## 2 Umpire System



- R1, R2
- Flyball ins Rightfield. R2 bleibt an der Base und macht den Tag up. Der Rightfielder wirft den Ball zur 3rd Base.

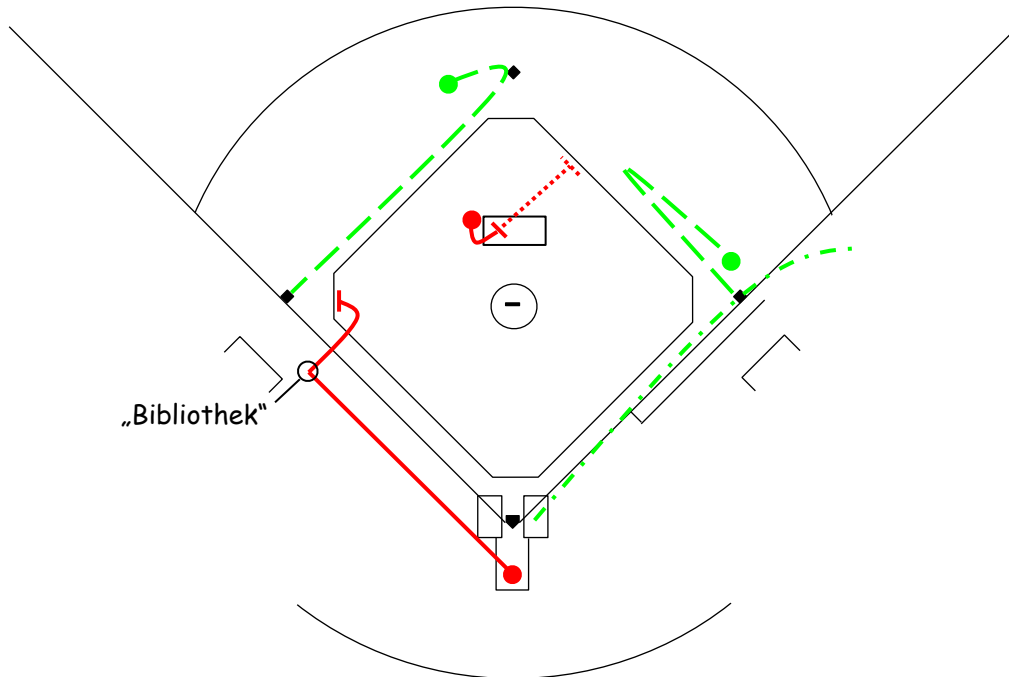


Plate Umpire	Base Umpire
<ul style="list-style-type: none"> <li>• Mit der linken Hand die Maske abnehmen (Hand zur Maske).</li> <li>• Mit 3-4 m Abstand von der Foulline zur „Bibliothek“ gehen.</li> <li>• <b>„I'VE GOT 3RD, IF HE TAGS!“</b></li> <li>• Den Spielzug lesen.</li> <li>• Wenn klar ist, dass der Ball zur 3rd Base gespielt wird, zum Cut-out gehen.</li> <li>• <b>„I'VE GOT 3RD! I'VE GOT 3RD!“</b></li> <li>• Ist R2 safe, ein paar Schritte voraus gehen. Ist er out, über Foul Territory zurück zur Home Plate.</li> </ul>	<ul style="list-style-type: none"> <li>• Mit dem „Ball-Bein“ einen Schritt nach vorne zum Mound machen und mit dem Ball drehen.</li> <li>• Bei „Trouble“ zur Infield Grass Line gehen.</li> <li>• Den Catch und anschliessend den Tag up von R2 kontrollieren.</li> <li>• Catch und Tag up passieren gleichzeitig. R2 wird also schon ein Stück von der Base entfernt sein. Abschätzen, ob Distanz zur Base mit korrektem Tag up möglich ist.</li> </ul>

## 2 Umpire System



- R1, R2
- Groundball zum 2nd Baseman. Der wirft den Ball zum Shortstop um R1 aus zu machen. Der Shortstop wirft weiter zum 1st Baseman bevor der Batter-Runner dort ankommt.

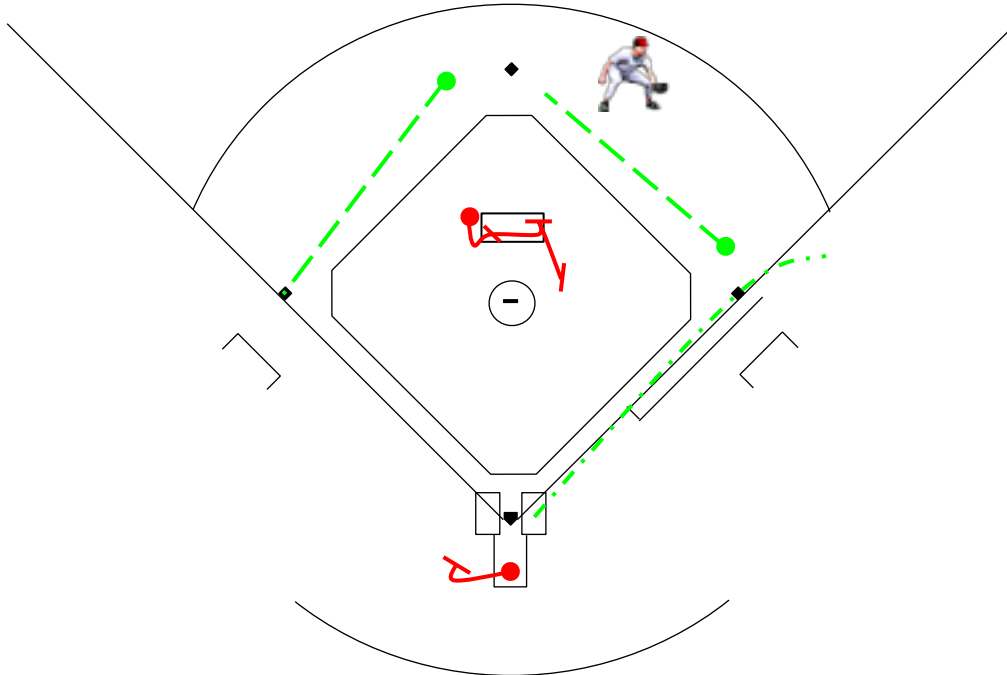


Plate Umpire	Base Umpire
<ul style="list-style-type: none"><li>• Mit der linken Hand die Maske abnehmen (Hand zur Maske).</li><li>• Zur verlängerten 1st Baseline gehen, 3-4 m von der Home Plate entfernt.</li><li>• Brust zum ball gerichtet.</li><li>• Dem Ball nachschauen und zu R2 schielen.</li><li>• Auf Überwurf an der 1st Base achten.</li></ul>	<ul style="list-style-type: none"><li>• Mit dem „Ball-Bein“ einen Schritt nach vorne zum Mound machen und mit dem Ball drehen.</li><li>• Sobald klar ist, dass ein Double Play gespielt wird, auf die andere Seite der Working Area spurten.</li><li>• Stoppen vor dem Play an der 2nd Base.</li><li>• Standing Set, Brust zur 2nd Base.</li><li>• Drop Step rechts, zwei Schritte Richtung 45 ft Line und zur 1st Base drehen.</li><li>• Während dem Drop Step den Call an der 2nd Base machen.</li><li>• Hands on Knee Set an der 1st Base.</li></ul>

## 2 Umpire System



- R2, 2 Out
- Basehit ins Leftfield. R2 rundet 3rd und scort. Der Batter-Runner versucht, die 2nd Base zu erreichen.

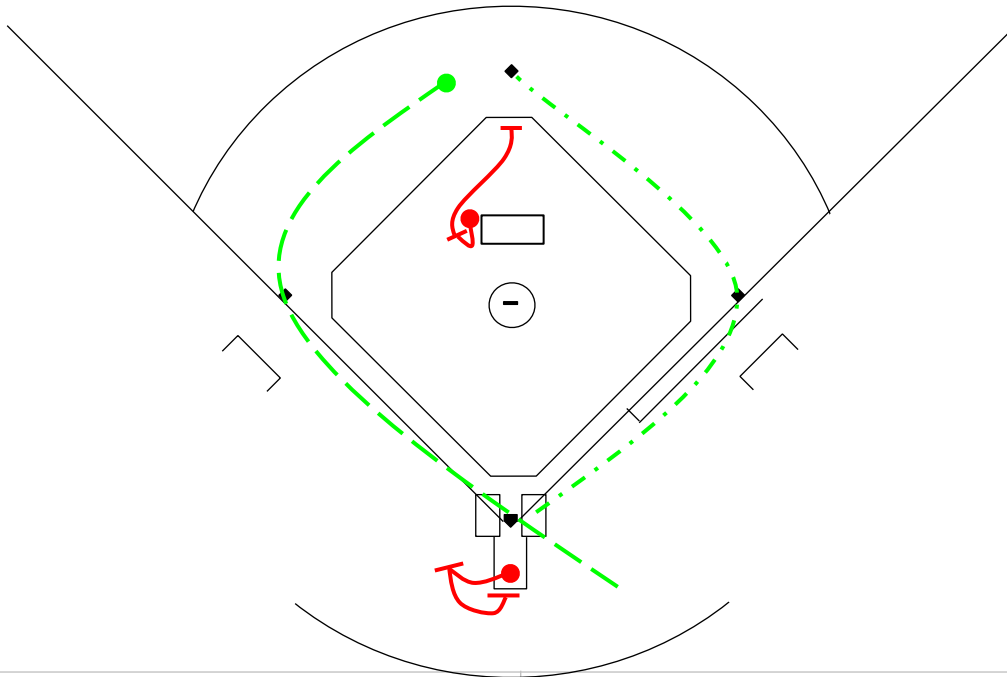


Plate Umpire	Base Umpire
<ul style="list-style-type: none"><li>• Mit der linken Hand die Maske abnehmen (Hand zur Maske).</li><li>• Zur verlängerten 1st Baseline gehen, 3-4 m von der Home Plate entfernt.</li><li>• Wenn nötig das Bat wegräumen.</li><li>• Kontrollieren, ob R2 die 3rd Base berührt.</li><li>• So aufstellen, dass das Play an der 2nd Base sowie R2 auf der Home Plate gesehen werden kann.</li><li>• Das ist ein TIME-PLAY. - Ist der Batter-Runner aus an der 2nd Base, muss R2 vor dem Tag die Home Plate überquert haben, damit der Run zählt.</li></ul>	<ul style="list-style-type: none"><li>• Mit dem „Ball-Bein“ einen Schritt nach vorne zum Mound machen und mit dem Ball drehen.</li><li>• Den Ball anschauen und zum Batter-Runner spielen.</li><li>• Kontrollieren, ob der Batter-Runner die 1st Base berührt.</li><li>• Sobald ein Play an der 2nd Base entsteht, zum Cut-out gehen.</li></ul>

## 2 Umpire System



- R3
- Groundball zum Shortstop. R3 scort und der Batter-Runner wird an der 1st Base ausgeworfen.

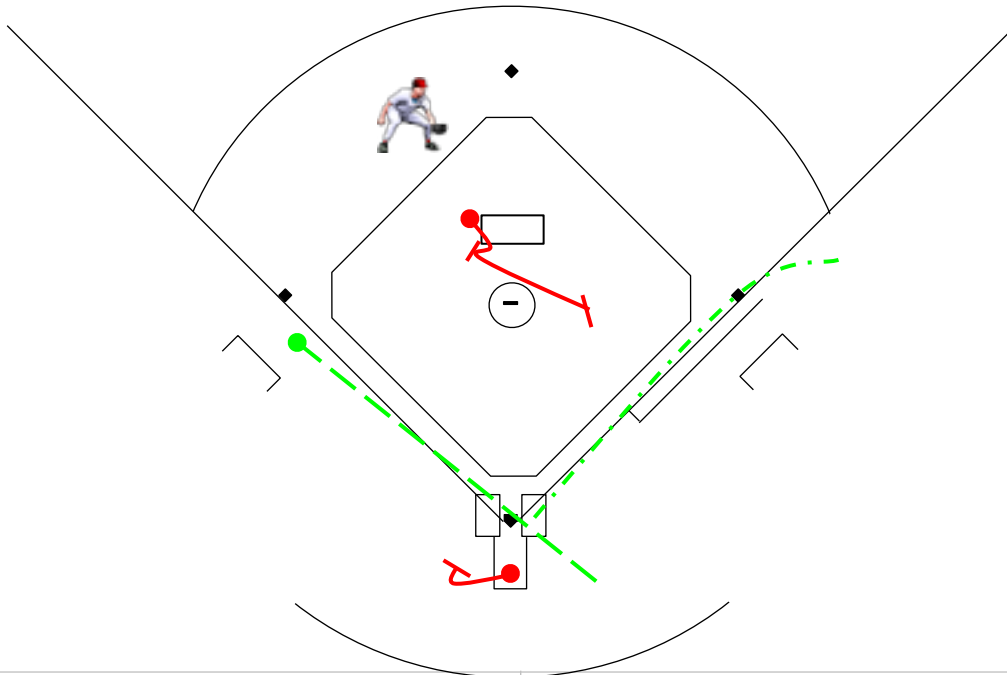


Plate Umpire	Base Umpire
<ul style="list-style-type: none"><li>• Mit der linken Hand die Maske abnehmen (Hand zur Maske)</li><li>• Zur verlängerten 1st Baseline gehen, 3-4 m von der Home Plate entfernt.</li><li>• Brust zum Ball gerichtet.</li><li>• Kontrollieren, ob R3 die Home Plate berührt.</li><li>• Auf Überwurf achten.</li></ul>	<ul style="list-style-type: none"><li>• Mit dem „Ball-Bein“ einen Schritt nach vorne zum Mound machen und mit dem Ball drehen.</li><li>• Sobald der Shortstop den Ball fängt, so weit wie möglich Richtung 45 ft Line gehen.</li><li>• Stoppen, bevor das Play passiert.</li><li>• Hands on Knee Set.</li></ul>

## 2 Umpire System



- R1 und R3
- Basehit ins Left-Centerfield. R3 scort. R1 rundet die 2nd Base und es gibt ein Play an der 3rd Base. Der Batter-Runner rundet die 1st Base und erreicht die 2nd Base.

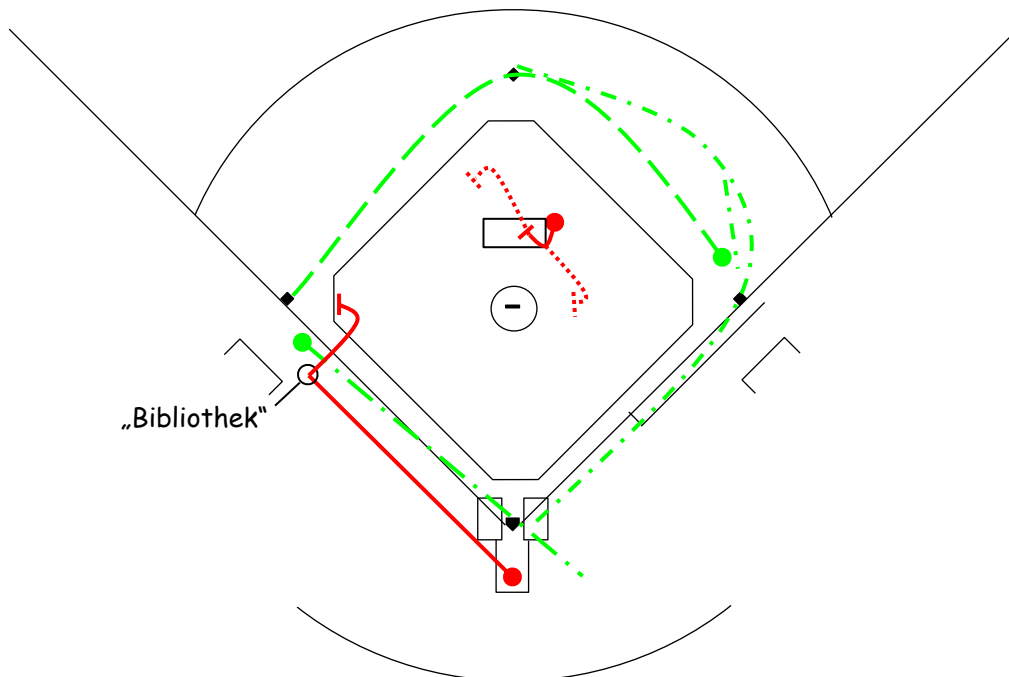


Plate Umpire	Base Umpire
<ul style="list-style-type: none"> <li>• Mit der linken Hand die Maske abnehmen (Hand zur Maske)</li> <li>• Mit 3-4 m Abstand von der Foulline zur „Bibliothek“ gehen.</li> <li>• <b>„I’VE GOT 3RD, IF HE COMES!“</b></li> <li>• Auf dem Weg zur Bibliothek kontrollieren, ob R3 die Home Plate berührt.</li> <li>• Den Spielzug lesen.</li> <li>• Wenn klar ist, dass der Ball zur 3rd Base gespielt wird, zum Cut-out gehen.</li> <li>• <b>„I’VE GOT 3RD! I’VE GOT 3RD!“</b></li> <li>• Ist R1 safe, ein paar Schritte voraus gehen. Ist er out, über Foul Territory zurück zur Home Plate.</li> </ul>	<ul style="list-style-type: none"> <li>• Mit dem „Ball-Bein“ einen Schritt nach vorne zum Mound machen und mit dem Ball drehen.</li> <li>• In der Working Area bleiben.</li> <li>• Den Ball anschauen und zu den Läufern schielen.</li> <li>• Kontrollieren, ob R1 die 2nd und der Batter-Runner die 1st Base berühren.</li> <li>• Falls der Batter-Runner zur 2nd Base geht, ein paar Schritte vorausgehen.</li> <li>• Brust zum Ball gerichtet.</li> <li>• Falls der Batter-Runner an der 1st Base bleibt, Richtung 45 ft Line gehen.</li> </ul>





- R3
- Flyball ins Centerfield. R3 tagt und der Ball wird zur Home Plate geworfen.

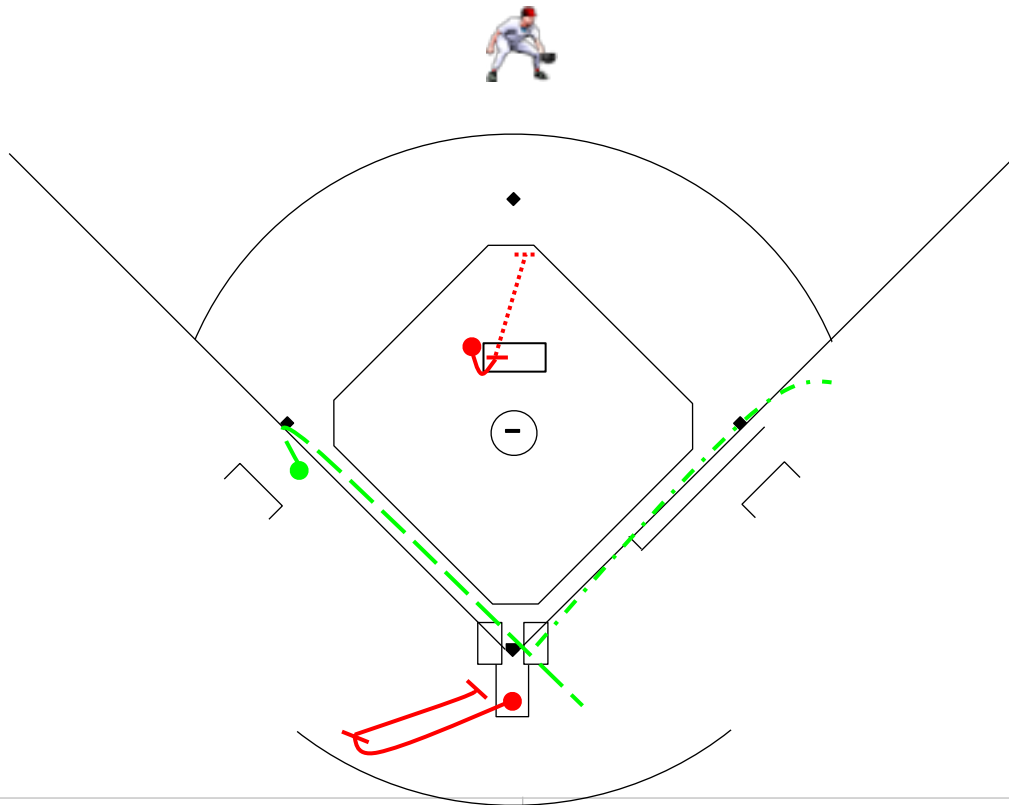


Plate Umpire	Base Umpire
<ul style="list-style-type: none"> <li>• Mit der linken Hand die Maske abnehmen (Hand zur Maske).</li> <li>• Zum Backstop spurten, so dass der Catch und der Tagup von R3 gesehen werden kann.</li> <li>• Sobald der CF den Ball berührt hat, zur verlängerten 1st Baseline gehen, 3-4 m von der Home Plate entfernt.</li> <li>• Hands on Knee Set.</li> <li>• Auf Interference/Obstruction achten.</li> <li>• Auf Überwurf achten.</li> </ul>	<ul style="list-style-type: none"> <li>• Mit dem „Ball-Bein“ einen Schritt nach vorne zum Mound machen und mit dem Ball drehen.</li> <li>• Catch/no Catch Call.</li> <li>• Bei „Trouble“ zur Infield Grass Line gehen.</li> <li>• Mit dem Wurf des Outfielders in die Working Area drehen.</li> </ul>