



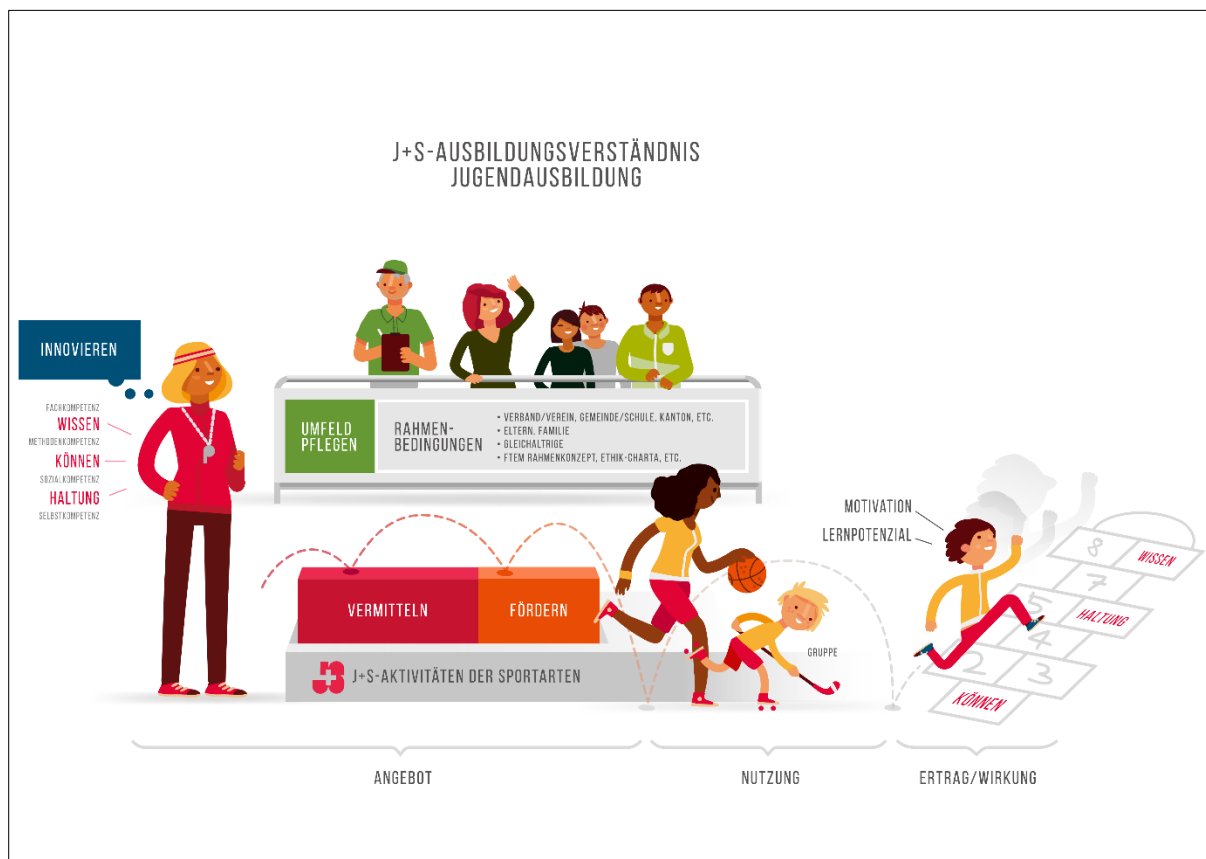
## Einer für alle – alle für einen

Im Baseball ist ein gut funktionierendes Team die Basis des Erfolges. Nicht nur für die SBSF, sondern auch für J+S ist das wertorientierte Fördern in der Ausbildung ein grosses Anliegen.

J+S widmet seine Aufmerksamkeit in der Weiterbildungsperiode 2021/2022 dem Thema «Fördern». Schau dir jetzt die spannenden Unterlagen auf dem Netz an.

Unterlagen für für J+S Leitende:

- J+S News 21: <https://rise.articulate.com/share/HZMAJ2U2WczUhkxdJeDy43M9WsXlu4qy#/>
- Video Lebenskompetenz: <https://youtu.be/xatvrBQONAg>
- Video «Fördern»: <https://youtu.be/UXh-jkiCLhw>
- Medienplattform «Fortbildung – Fördern»: <https://fortbildung-foerdern.ch/>
- Ideen Pinnwand «Fördern»: <https://lernmedien-baspo.padlet.org/lernmedien/7p4rqvajkgpu>
- [Spielformen](#) zum Thema (Cool and Clean)



## Vermitteln

Im Handlungsbereich «Vermitteln» zielt das Handeln der Lehrenden auf ein möglichst gutes Vermitteln von Inhalten. Dieser Bereich mit seinen vier Handlungsfeldern wurde in der FK-Periode 2018–20 eingeführt.

## Fördern

In diesem Bereich ist das Handeln der Lehrenden auf die allgemeine, sportartübergreifende Entwicklung der Lernenden gerichtet. **Das Fördern steht in der kommenden FK-Periode 2020–22 im Zentrum.**

«Ziel ist, die an den positiven Werten des Sports ausgerichtete Förderung der Teilnehmenden zu selbstbestimmten und sozialverantwortlichen Persönlichkeiten zu entwickeln.»

Das Handlungsfeld «**Persönliche Entwicklung unterstützen**» befasst sich mit dem Teilnehmenden selbst. Beim Handlungsfeld «**Beziehungen gestalten und Team stärken**» stehen die sozialen Interaktionen der Teilnehmenden im Zentrum.

## Innovieren und Umfeld pflegen

Der Handlungsbereich «**Innovieren**» zielt auf das Handeln der Lehrenden zur Weiterentwicklung der eigenen Person sowie der Sportart. Beim Bereich «**Umfeld Pflegen**» richtet sich das Handeln der Lehrenden auf die Kenntnisse guter Rahmenbedingungen.

Die Handlungsbereiche «Innovieren» und «Umfeld pflegen» werden in der FK-Periode 2022–24 fokussiert.